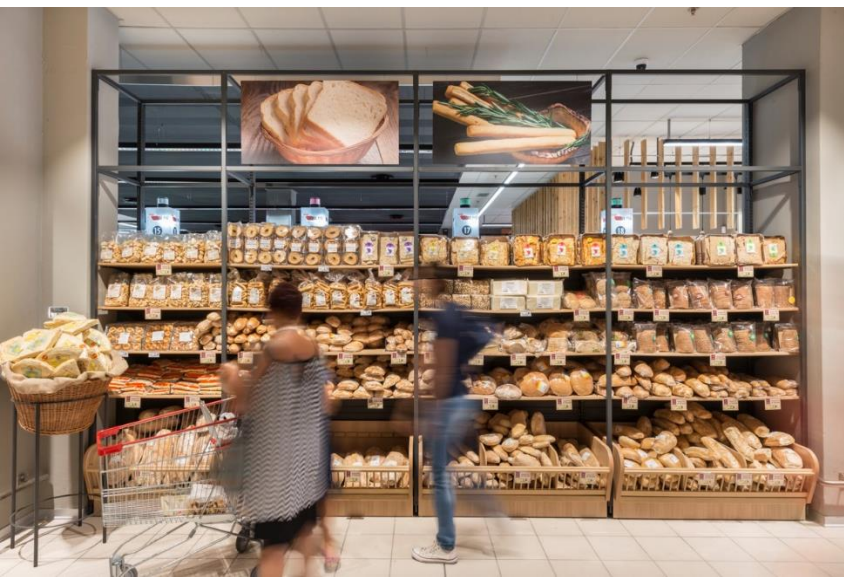
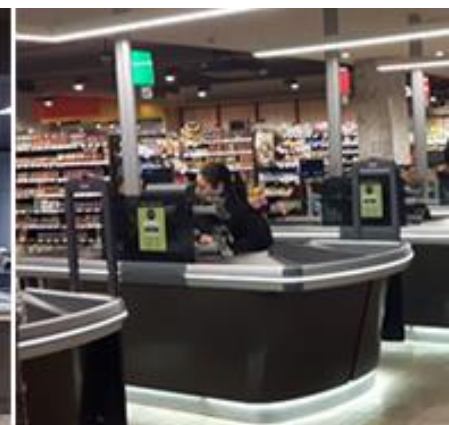




**cefla** RETAIL SOLUTIONS

# Welcome to CEFLA RETAIL SOLUTIONS





## CEFLA RETAIL SOLUTIONS

### *Improving your shopping experience*

Sviluppiamo progetti completi di Retail Design, implementando concepts espositivi e soluzioni di arredo per tutti i settori del Retail specializzato, della GDO e GDS.

Produciamo e forniamo soluzioni innovative per l'arredamento di negozi che includono scaffalature, checkout e self checkout, sistemi di illuminazione e prodotti digitali.

Progettiamo e realizziamo punti vendita esclusivi, prestando la massima attenzione alle esigenze dei consumatori e aggiungendo valore alle loro esperienze di acquisto.

# Casse

4

3

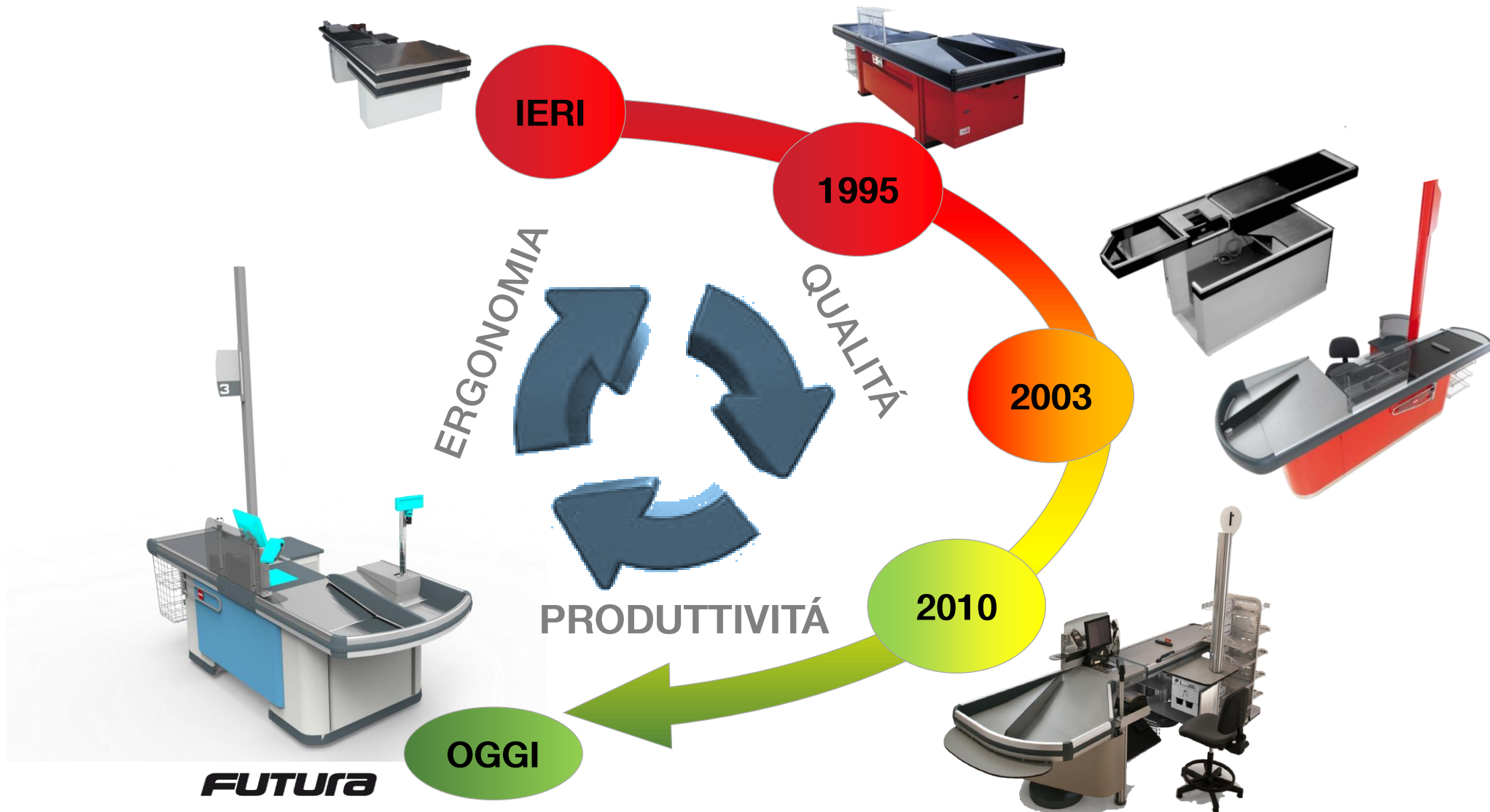
2

## BANCHI CASSA

Tutte le soluzioni

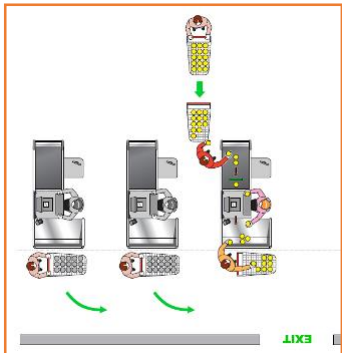
**cefla** RETAIL SOLUTIONS

# EVOLUZIONE DEL BANCO CASSA

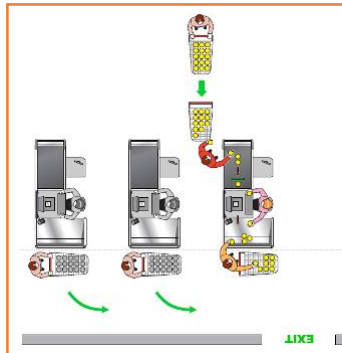
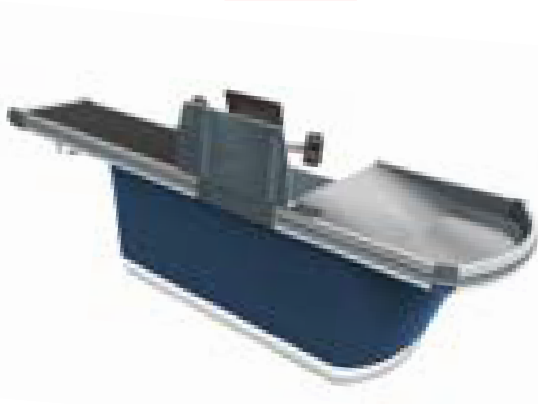


# EVOLUZIONE DEL BANCO CASSA

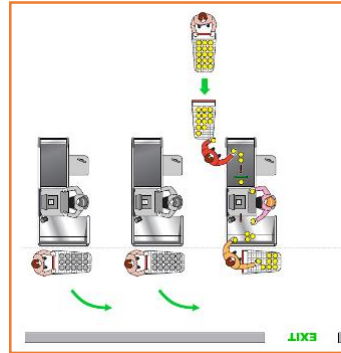
**FUTURA**  
PLUS



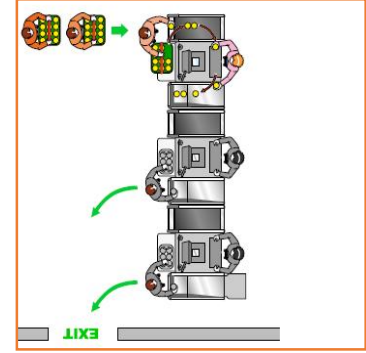
**FUTURA**  
ELEGANCE PLUS



**FUTURA**  
PROXI CLASSIC



**FUTURA**  
PROXI COMPACT



# BANCHI CASSA FUTURA



## ***FUTURA***

PUNTI DI FORZA

FLESSIBILITA'

AFFIDABILITA'

FUNZIONALITA'

PERSONALIZZAZIONE

ERGONOMIA

# PRODOTTO - PUNTI DI FORZA

FLESSIBILITA'

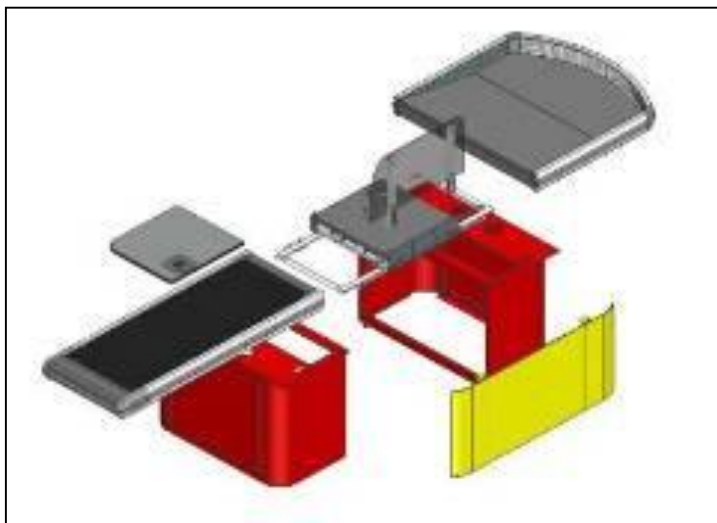
AFFIDABILITA'

FUNZIONALITA'

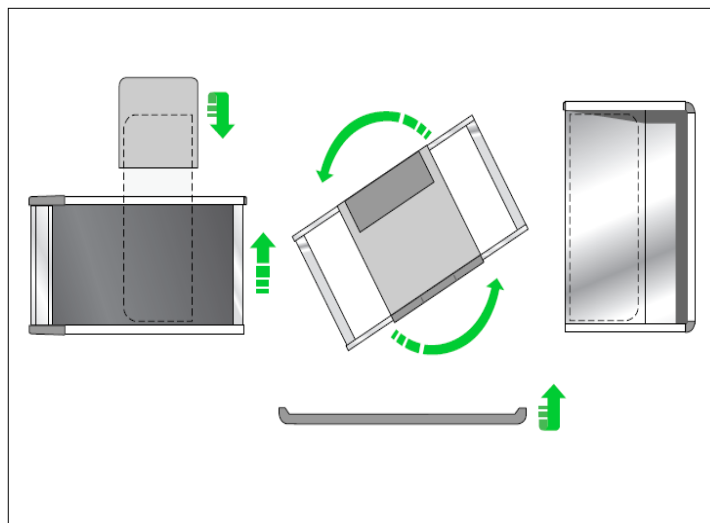
PERSONALIZZAZIONE

ERGONOMIA

Modularità -  
sostituzione moduli



Reversibilità - cambio  
mano in cantiere



Imballo singolo  
Banco + accessori



# PRODOTTO - PUNTI DI FORZA

FLESSIBILITA'

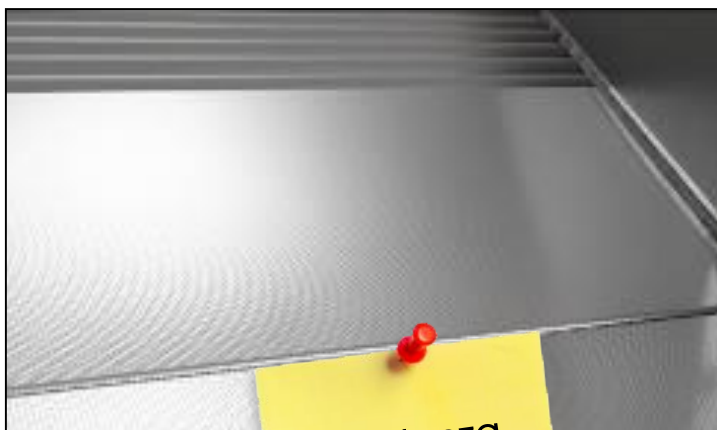
**AFFIDABILITA'**

FUNZIONALITA'

PERSONALIZZAZIONE

ERGONOMIA

Vasca Inox 304  
rigidizzato



Resistenza  
e  
durabilità

Ingresso nastro in  
INOX 304 rigidizzato



Supporti IT affidabili





# PRODOTTO - PUNTI DI FORZA

FLESSIBILITA'

AFFIDABILITA'

FUNZIONALITA'

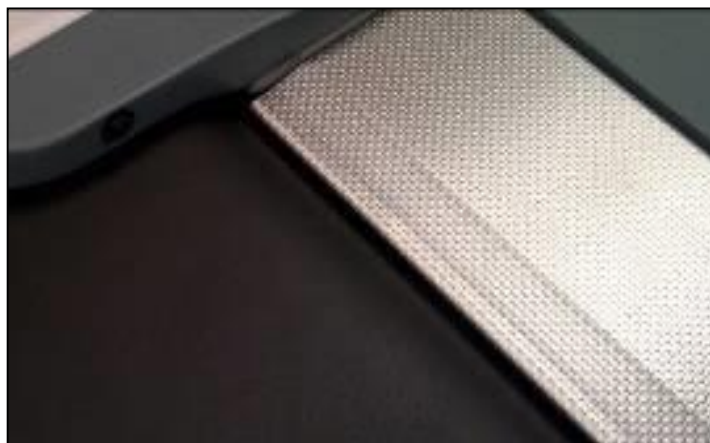
PERSONALIZZAZIONE

ERGONOMIA

Avvio nastro graduale

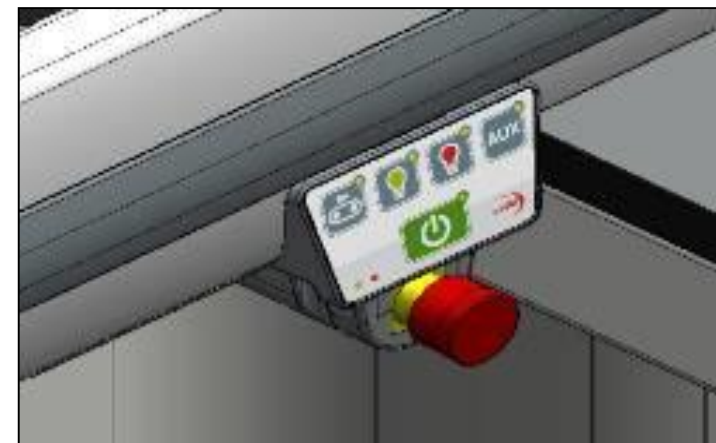


Ribaltina con micro di sicurezza e nuova fotocellula



Opzionale su Proxi Classic  
Non applicabile su Proxi Compact

Tastiera QE remota con interfaccia semplificata



# PRODOTTO - PUNTI DI FORZA

FLESSIBILITA'

AFFIDABILITA'

FUNZIONALITA'

PERSONALIZZAZIONE

ERGONOMIA

Manutenzione IT e  
passaggio cavi semplice



Facilità di pulizia -  
Es. rulliera



Accessorio su Proxi Classic  
Non applicabile su Proxi Compact

Zoccoli antiurto  
e isolamento da terra



# PRODOTTO - PUNTI DI FORZA

FLESSIBILITA'

AFFIDABILITA'

FUNZIONALITA'

**PERSONALIZZAZIONE**

ERGONOMIA

Porta comunicazione  
su centrale



Promo/ambientazione  
Luci LED



Personalizzazione down



Nel Proxi Compact personalizzazione  
Applicabile solo su tirante

# PRODOTTO - PUNTI DI FORZA

FLESSIBILITA'

AFFIDABILITA'

FUNZIONALITA'

PERSONALIZZAZIONE

**ERGONOMIA**

Conforme a norme internazionali

Conforme a normative specifiche per la GDO

Conseguito attestato di banco ergonomico



ISO 14738 – norma internazionale postazione di lavoro



NF X35 – norma francese banche cassa  
ON A5910 – norma austriaca banche cassa



Faentia Consulting: rilasciato attestato + report da presentare a fronte di richieste cliente per Ft Plus

# BANCHI CASSA FUTURA



## **FUTURA**

CARATTERISTICHE

DIMENSIONI E MODULARITA'

GAMMA COLORI

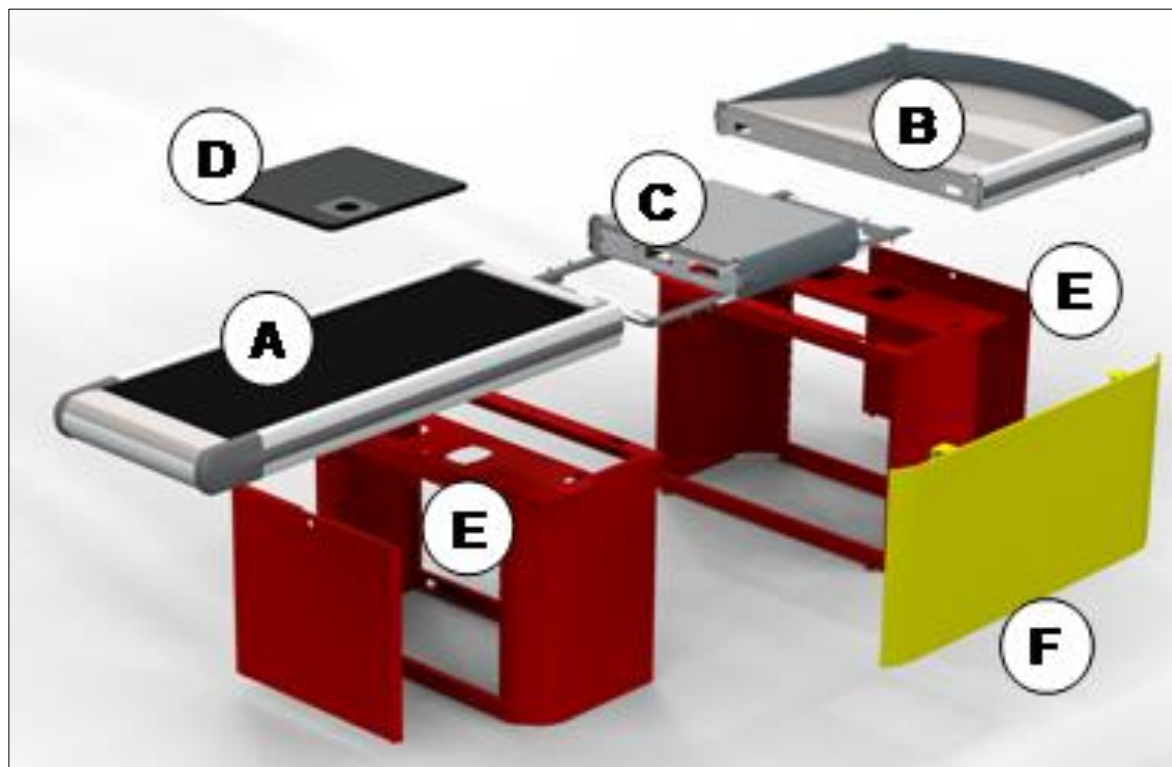
CERTIFICAZIONE ED  
ERGONOMIA

IMBALLO E SPEDIZIONE

INSTALLAZIONE ED  
INTEGRAZIONI

# PRODOTTO - CARATTERISTICHE

## MODULARITA'



Permette

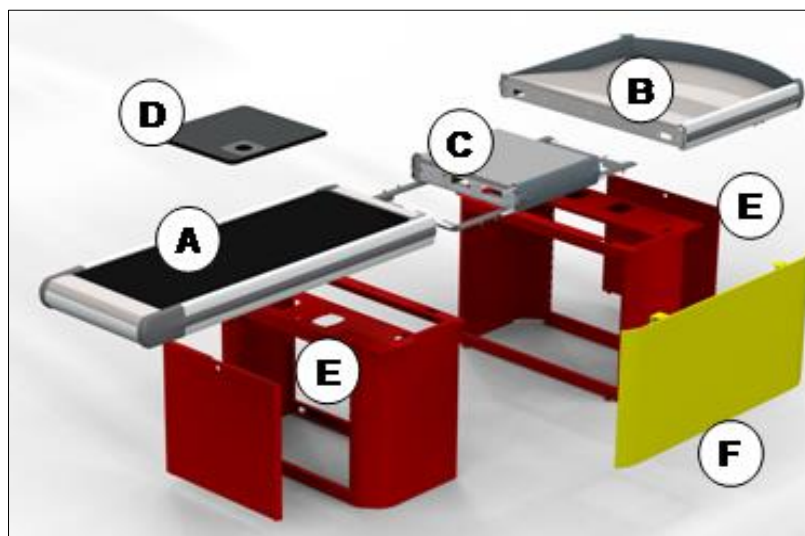
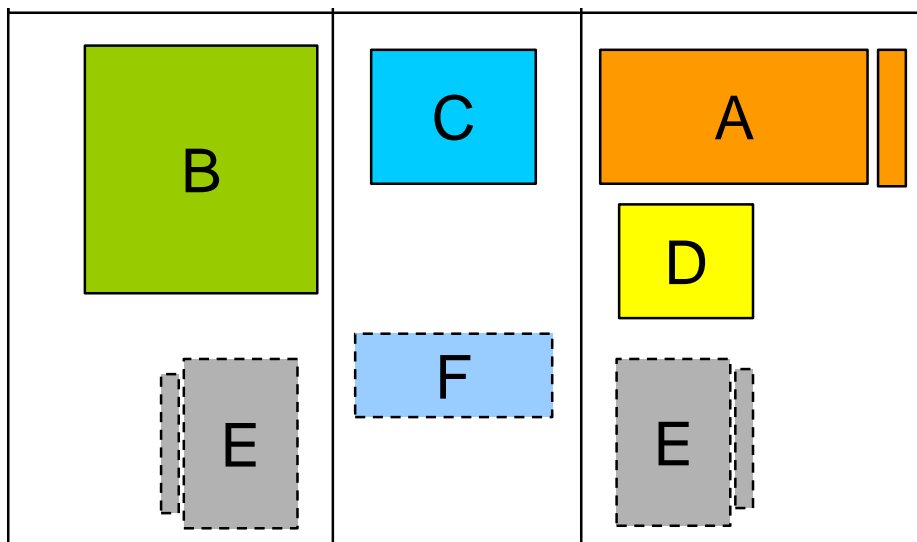
- Personalizzazione e flessibilità del banco
- Reversibilità in cantiere
- Aggiornamento semplice del banco in post vendita

(\*) vasca trapezoidale non reversibile



# PRODOTTO - CARATTERISTICHE

## MODULARITA'



### POSTERIORE

#### B - VASCA POSTERIORE

- Codice del modulo posteriore inclusa la vasca in acciaio inox

#### E - GAMBA POSTERIORE

- 2 codici per Ft Plus (Gamba e pannello di chiusura)
- 1 codice per Ft Proxy Classic

### CENTRALE

#### C - POSTAZIONE CENTRALE

- Composto da 2 codici, la postazione cassiera e il kit scanner

#### F - MODULO TIRANTE

- Composto dal codice del tirante che include il supporto cavi (Opzionale per Classic), può comprendere l'opzione per l'installazione del cash management

### ANTERIORE

#### A - MODULO NASTRO

- 2 codici: nastro anteriore e ingresso nastro in inox

#### D - MODULO TIRANTE

- Codice del pianetto in legno bordato in ABS

#### E - GAMBA ANTERIORE

- 2 codici per Ft Plus (Gamba e pannello di chiusura)
- 1 codice per Ft Proxy Classic

# PRODOTTO - CARATTERISTICHE

## GAMMA COLORI

COLORE - COLOUR - FARBE - COLORIS - COLOR - ЦВЕТ	RAL	CODICE - CODE CÓDIGO - КОД	AUMENTO-RISE ZUSCHLAG-AUG. УВЕЛИЧЕНИЯ
BIANCO CEFLA	9002	01	0%
BIANCO PURO	9010	18	
BIANCO CREMA	9001	25	
GRIGIO CHIARO	7035	80	
GRIGIO POLVERE	7037	78	
GRIGIO TRAFFICO	7042	C5	
GRIGIO ARDESIA	7015	E5	
GRIGIO ANTRACITE	7016	64	
NERO GRAFITE	9011	76	
NEROTEX	N/A	2R	
BLU GENZIANA	5010	C2	
BRUNO GRIGIO	8019	03	
NERO GOFFRATO	9005	4F	
GRIGIO ALLUMINIO	9006	68	
STELLA	N/A	2Q	
GRIGIO GOFFRATO	N/A	3H	
ROSSO TRAFFICO	3020	C4	
TURCHESE	5018	65	
VERDE ACQUA	6027	73	
CANNA DI FUCILE	N/A	GO	
GRIGIO METAL LUCIDO	N/A	4R	
VERDE	6018	39	
BEIGE	1011	H4	
BIANCO GOFFRATO	N/A	4W	
BIANCO OPACO	9003	4H	
BIANCO LUCIDO	9003	5P	

AZZURRO	5015	33	20%
BLU OLTREMARE	5002	53	
GRIGIO BLU PCCIONE	5014	F9	
AZZURRO METALLIZZATO BRILLANTE	N/A	4C	
ROSSO VINO	3005	A9	
ARANCIO PURO	2004	72	
VERDE FOGLIA	6002	79	
VERDE BRILLANTE	N/A	HF	
VERDE PASTELLO	6019	41	
VIOLA ERICA	4003	75	
CHAMPAGNE METALLIZZATO BRILLANTE	N/A	4A	
GIALLO ZINCO	1018	44	

- Disponibili 37 finiture
- Di questi 12 hanno aumento su prezzo del +20%
- +20% è applicato solo sui codici verniciati (gambe, pannelli, tirante) ed equivale a circa +5% su tutto il banco di oggi
- Accessori RAL 9006



# PRODOTTO - CARATTERISTICHE

## CERTIFICAZIONE



Manuale uso e manutenzione in lingua allegato ad ogni singola cassa

Comprende:

- Certificato di garanzia - 12 mesi
- Certificazione CE
- Attestato di banco ergonomico

Marchatura CE applicata su vasca (corpo banco)  
Targhetta identificativa su nastro

## ERGONOMIA

Futura nasce per migliorare il lavoro, il personale (cassiera) sia nel lavoro in piedi che nel lavoro seduta, la postazione centrale facilita la movimentazione della merce e il raggiungimento dei devices informatici.

Per il cliente, ogni elemento è stato studiato nel dettaglio, in modo da facilitare il pagamento e l'imbustamento.

Futura Ergo nasce in conformità alle principali norme:

- LV 20
- DGUV Information 208-002 - Sitz-Kassenarbeitsplatz
- DGUV Information 208-003 - Steh-Kassenarbeitsplatz



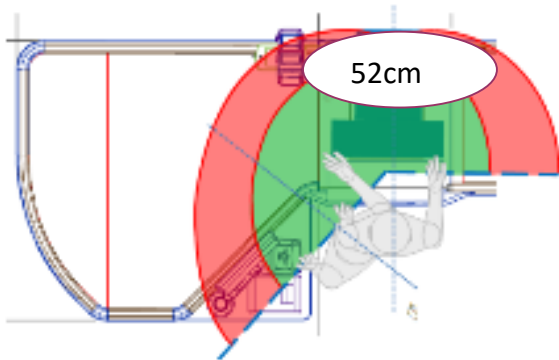
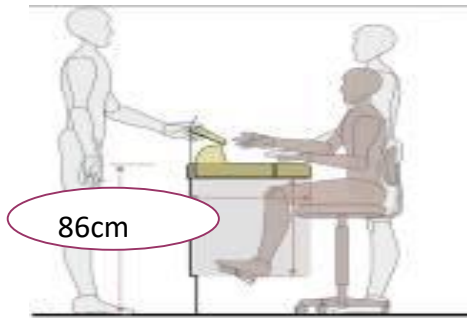
Futura Plus:

- ISO 14738 - norma internazionale postazione di lavoro
- NF X35 - norma francese banche cassa
- ON A5910 - norma austriaca banche cassa



# PRODOTTO - CARATTERISTICHE

## ERGONOMIA



### Misure

- Profilo alluminio 12,5cm
- Altezza piano di lavoro: 86cm - con rialzo 91cm
- Lunghezza centrale: 52cm o 38cm (Classic)



### Lavoro seduto-in piedi

- Altezza piano lavoro 86cm
- Mobiletto minimo 50cm (60 in Francia)
- Pedana consigliata

### Lavoro prevalentemente in piedi

- Altezza piano lavoro 91cm (con rialzo)

### Vano cassiera

- Larghezza : 80cm - Compact: 60cm
- Profondità: dipende da piano mobiletto

### Sedia e pedana

- 51 - Con piedini, con ruote
- 52 - Con schienale reclinabile (NON PIU' DISPONIBILE A LISTINO)
- 53 - Regolabile in altezza e inclinazione

# PRODOTTO - CARATTERISTICHE

## IMBALLO E SPEDIZIONE

Imballo unico - banco base parzialmente montato + accessori opzionali

- Dimensioni 230x115x103cm - Plus, Proxi e Compact >160cm completamente montati
- Dimensioni 167x115x103cm - Proxi Classic, Classic Statici e Compact <160cm

### Vantaggi

- Protezione prodotto fino a installazione
- Minor tempo per ricerca accessori

### Ingombri

- Su 2 livelli: da 22 a 32 pz su bilico
- Su 2 livelli: da 20 a 28 pz su container 40''

### Tipologia mezzo / scarico definito

- 1 livello: camion con sponda + transpallet
- 2 livelli: muletto



# PRODOTTO - CARATTERISTICHE

## INSTALLAZIONE

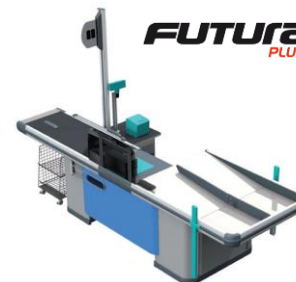
**FUTURA**  
PROXI COMPACT



**FUTURA**  
PROXI CLASSIC



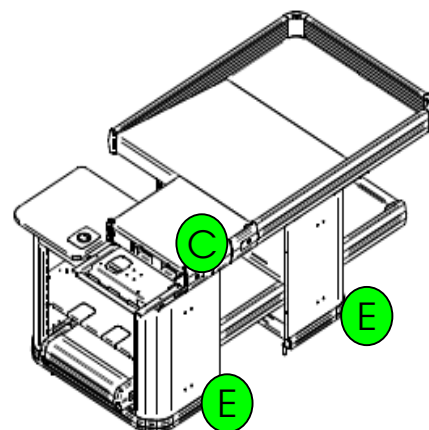
**FUTURA**  
PLUS



45 min



3 h



Sequenza montaggio:

- Montaggio piano mobiletto (se > 50cm)
- Innesto modulo nastro
- Posizionamento tastiera QE
- Montaggio tirante

(\*) Per reversibilità fare riferimento a istruzioni su manuale uso e manutenzione

# PRODOTTO - CARATTERISTICHE

## INTEGRAZIONI - POSTA PNEUMATICA



- Integrazione posta pneumatica avviene senza modificare il banco base
- Modulo mobiletto per singoli o per le isole distanziatore dedicato

(\*) non disponibili per il momento a listino. Previsto in fase 2

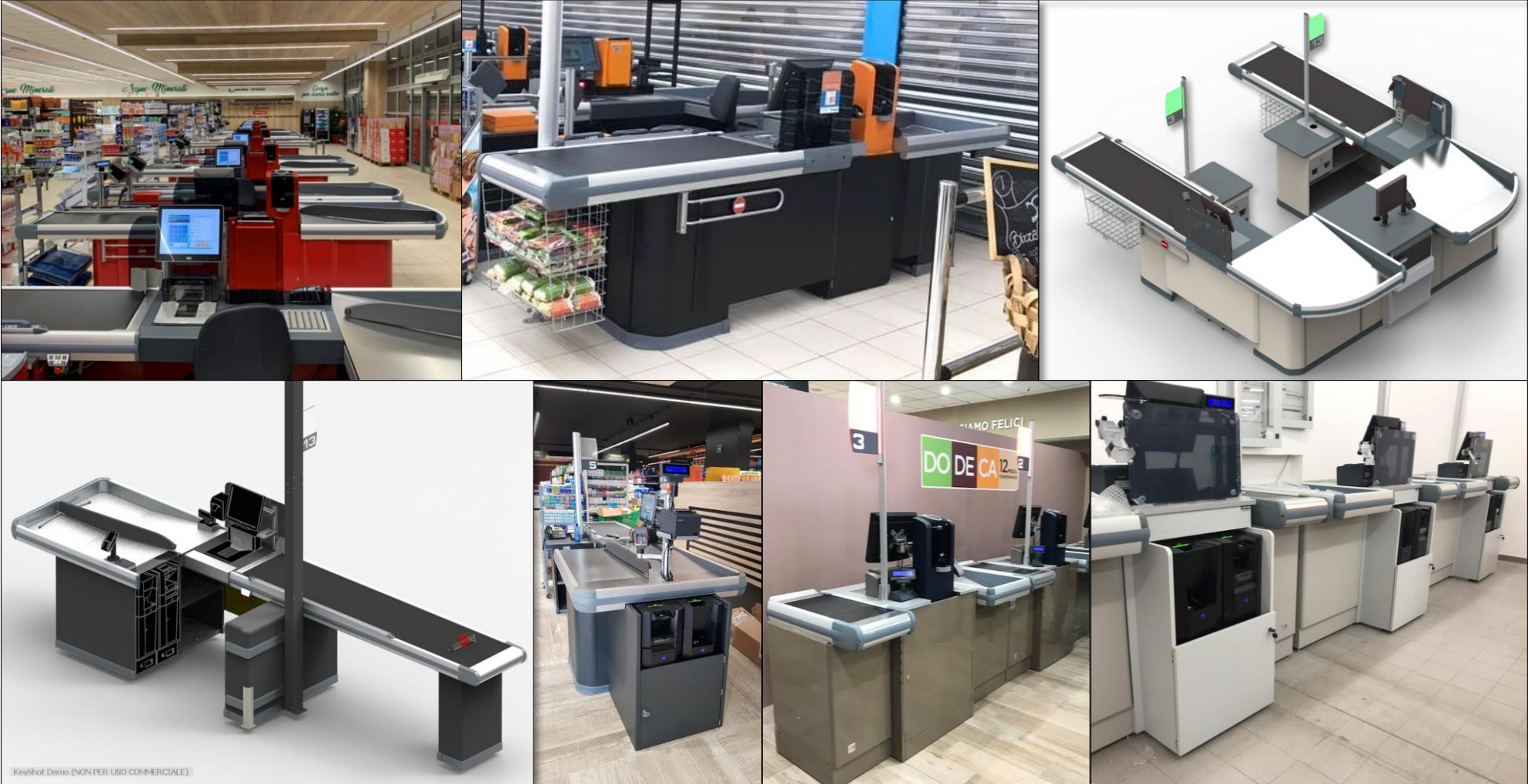
## INTEGRAZIONI - CASH MANAGEMENT



- Integrazione cash management può avvenire sul centrale nei modelli Plus
  - E' previsto un modulo centrale configurabile di lunghezza 90cm (\*)
  - Per altri cash management (es. Gunnebo) è necessario inviare richiesta integrazione a UT
- (\*) centrale da 38cm + modulo da 50cm con rulliera per alloggio Glory

# PRODOTTO - CARATTERISTICHE

## INTEGRAZIONI - CASH MANAGEMENT



# BANCHI CASSA FUTURA



## **FUTURA**

GAMMA PRODOTTO

**FUTURA**  
PLUS + ELEGANCE

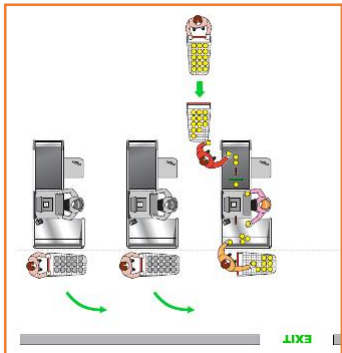
**FUTURA**  
PROXI CLASSIC

**FUTURA**  
PROXI COMPACT

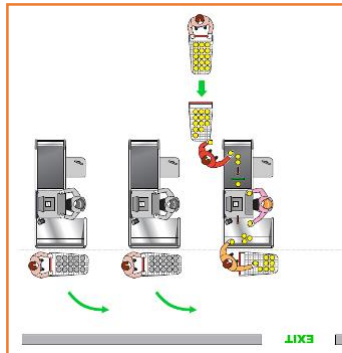
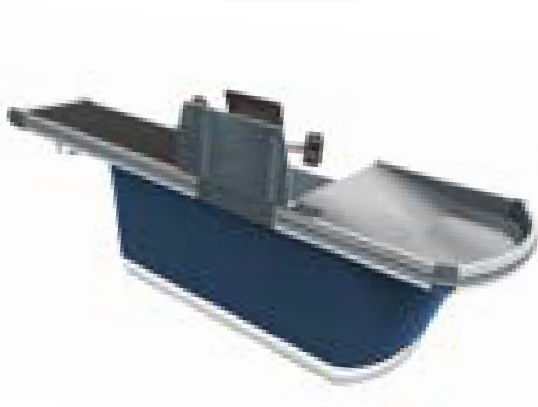
**FUTURA**  
ERGO

# GAMMA PRODOTTO

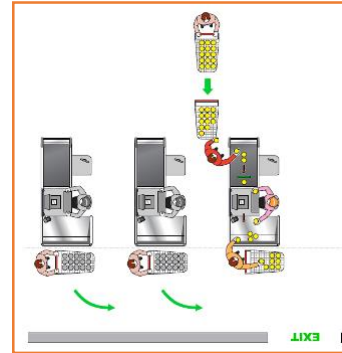
**FUTURA**  
PLUS



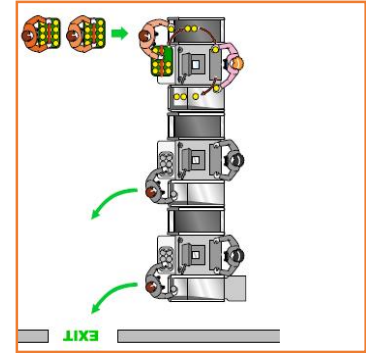
**FUTURA**  
ELEGANCE PLUS



**FUTURA**  
PROXI CLASSIC



**FUTURA**  
PROXI COMPACT





# GAMMA PRODOTTO - FUTURA PLUS

**FUTURA**  
PLUS

## Vasca Larga

Trapezoidale



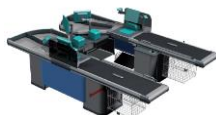
Solo



Elegance



Isola



Curva



Stondata



Rettangolare



PMR



XL



## Vasca Stretta

Mobiletto Ant.



Solo



Elegance



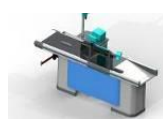
Tandem



Mobiletto Post.



PMR M.Ant.



# GAMMA PRODOTTO - FUTURA PLUS

**FUTURA**  
PLUS

## Modulo

Min

Max

A - Anteriore

105

215

E - Centrale

52

52

B - Posteriore statico

80

140

B - Posteriore rulliera

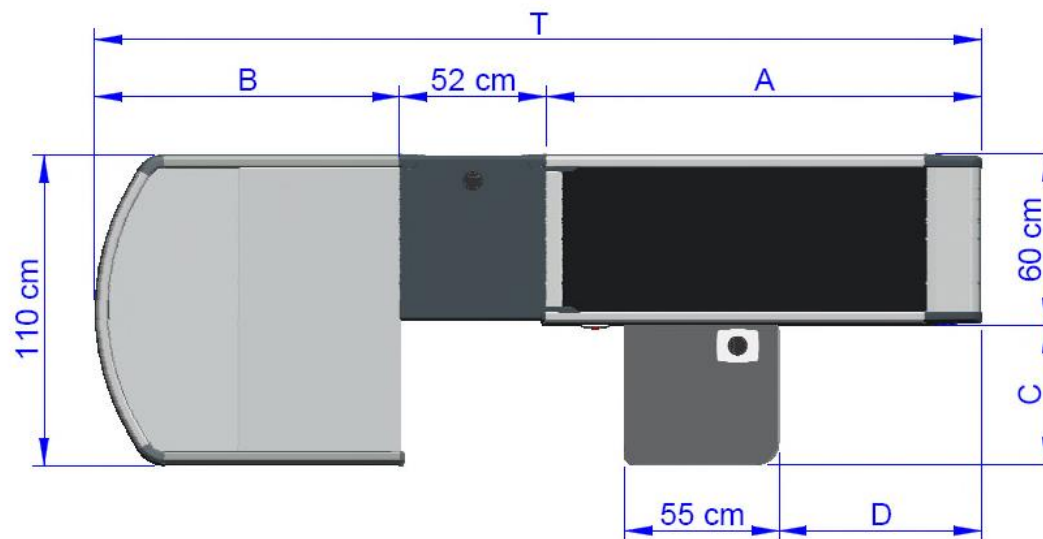
125

140

**Totale**

**237**

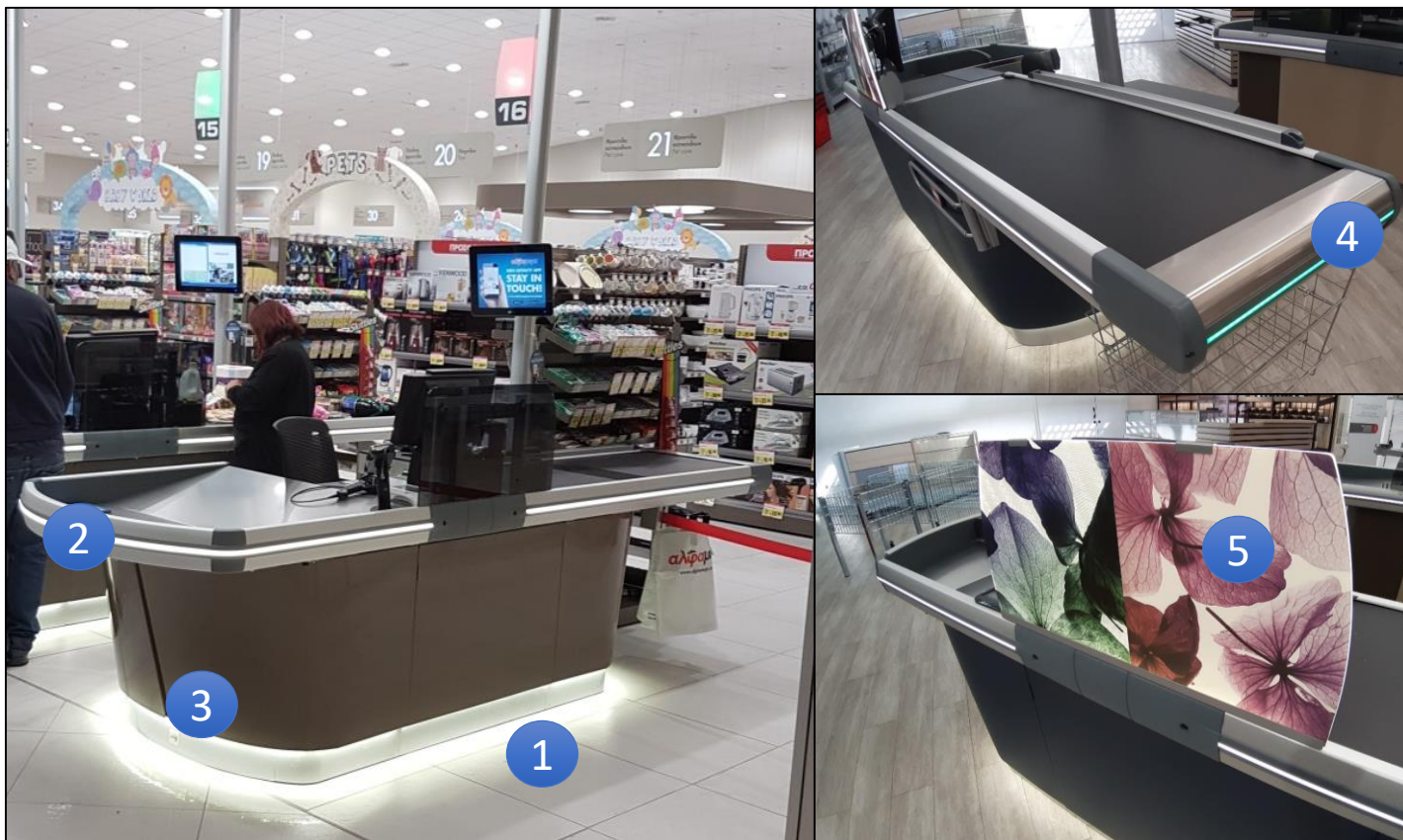
**407**



- Altezza piano di lavoro: 86cm - disponibile rialzo gamba di 5 cm
- Banchi vasca larga: vasca statica o rulliera per tutti tranne il PMR
- Banchi vasca stretta: tutti con vasca statica

# GAMMA PRODOTTO - FUTURA PLUS «ELEGANCE»

**FUTURA**  
ELEGANCE PLUS



1. Zoccolo illuminato
2. Profilo alluminio illuminato
3. Gamba «Elegance»
4. Ingresso nastro illuminato (rosso - verde)
5. Porta comunicazione retro-illuminato

I «plus» 2,4 e 5 sono applicabile anche ai modelli Futura Plus NON Elegance

Avendo la gamba diritta, ai Futura Plus non Elegance è possibile aggiungere illuminazione verticale, orizzontale o pannello rasterizzato retro-illuminato



# GAMMA PRODOTTO - FUTURA PROXI CLASSIC

**FUTURA**  
PROXI CLASSIC

## Vasca Larga

Rettangolare



Solo



PMR



## Vasca Stretta

Mobiletto Ant.



Solo



Mobiletto Post.



PMR M.Ant.



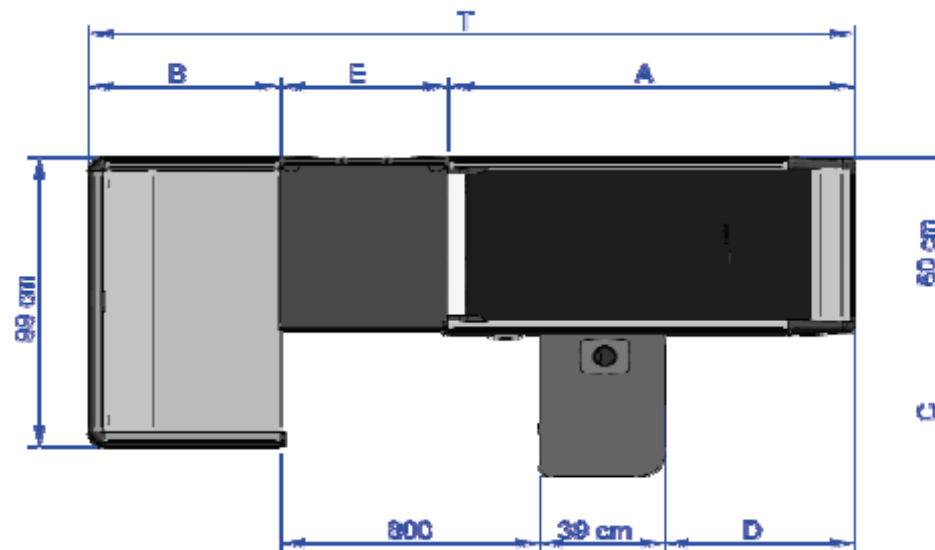
Tandem



# GAMMA PRODOTTO - FUTURA PROXI CLASSIC

**FUTURA**  
PROXI CLASSIC

Modulo	Min	Max
A - Anteriore motor.	85	155
A - Anteriore rulliera	90	90
A - Anteriore statico	45	90
E - Centrale	38	52
B - Posteriore	45	74
<b>Totale</b>	<b>142</b>	<b>218</b>



- Altezza piano di lavoro: 86cm - disponibile rialzo gamba di 5 cm
- Tutte le versioni vasca stretta disponibili sia con anteriore motorizzato, che con rulliera, che statico. Nei modelli vasca larga l'anteriore statico non è disponibile.

# GAMMA PRODOTTO - FUTURA PROXI COMPACT

**FUTURA**  
PROXI COMPACT

## Modello

Compact c/vasca

Convenience

Express Plus

Express

Punto pagam.



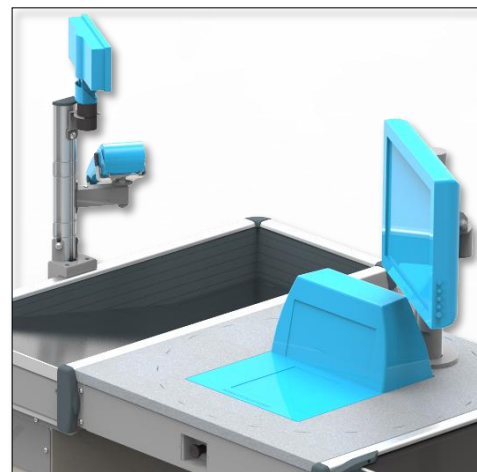
Solo



Reverse

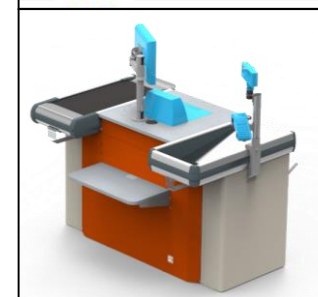
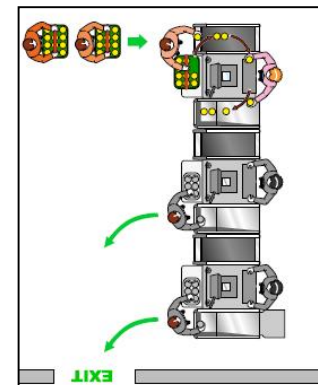


Isola

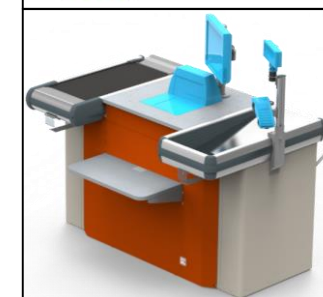
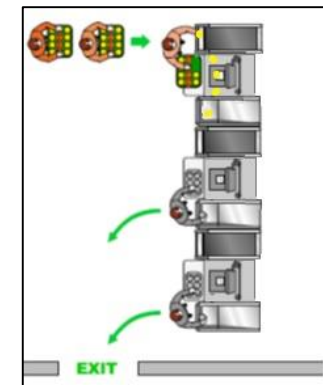


- Opzione reverse , centrale rotante 180°
- L'opzione permette di configurare il banco cassa compact in versione convertibile da modalità assistita a modalità Self

Versione assistita



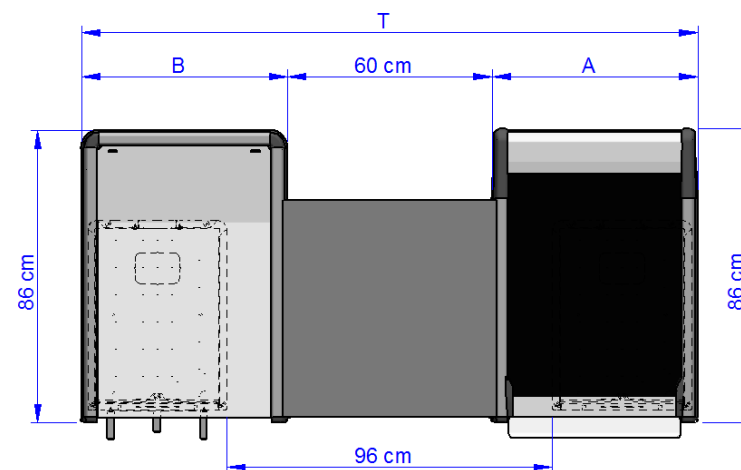
Versione self



# GAMMA PRODOTTO - FUTURA PROXI COMPACT

**FUTURA**  
PROXI COMPACT

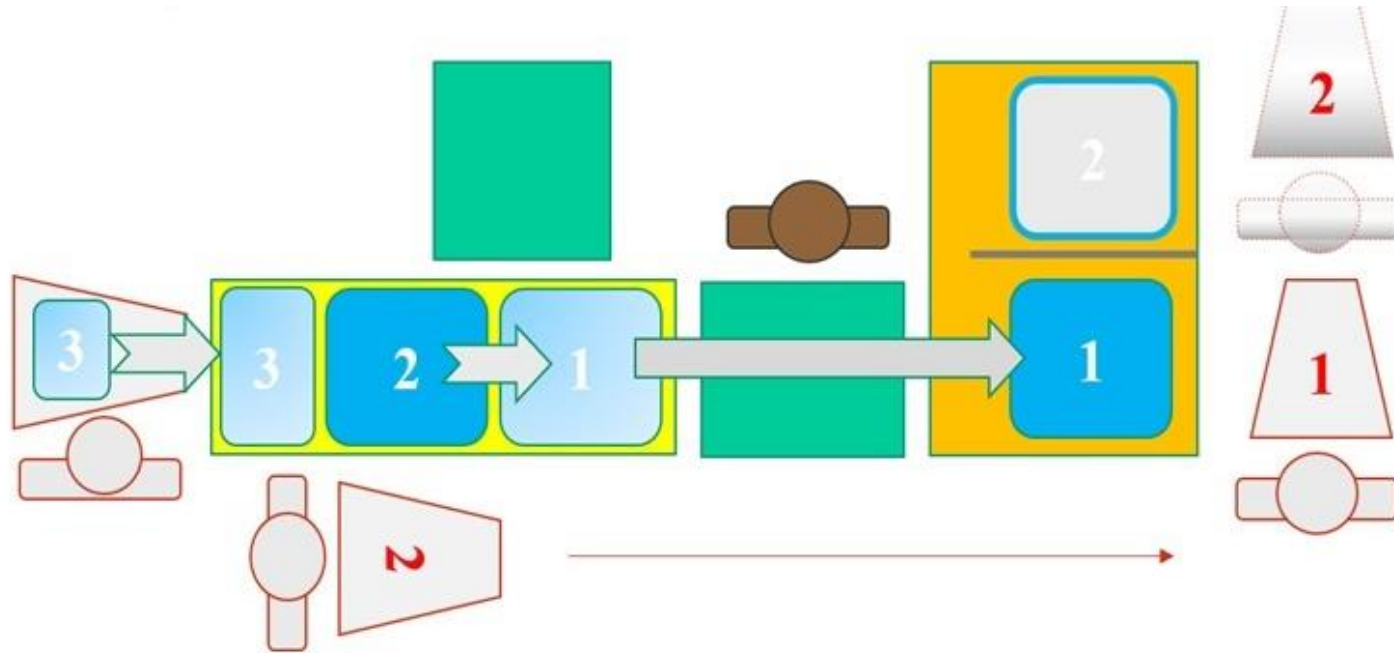
Modulo	Min	Max
A - Anteriore motor.	42	60
A - Anteriore rulliera	32	32
A - Anteriore statico	32	60
E - Centrale	60	60
B - Posteriore	32	60
<b>Totale</b>	<b>60</b>	<b>180</b>



- Altezza piano di lavoro: 86cm - disponibile rialzo gamba di 5 cm
- Solo la versione «compact c/vasca» prevede l'anteriore nelle 3 versioni: motorizzato, con rulliera, statico. Le altre versioni hanno solamente anteriore statico
- Punto di pagamento disponibile con e senza ruote

## DIMENSIONI

Quale dimensione scegliere? Alcune linee guida



- La dimensione della vasca è legata allo scontrino medio e al numero di spese che vogliamo gestire
- La dimensione minima del nastro è legata alla dimensione della vasca e dal numero di spese che vogliamo gestire
- Aumentare dimensione nastro per ridurre la percezione dell'attesa e/o stimolare la vendita di impulso (avancassa)
- Ridurre la dimensione della vasca per stimolare un'insacchettamento più rapido (o remoto)



# BANCHI CASSA FUTURA



## ***FUTURA***

GAMMA ACCESSORI

BANCO BASE

ACCESSORI MODULO  
CENTRALE

ACCESSORI MODULO  
ANTERIORE

ACCESSORI MODULO  
POSTERIORE

# GAMMA ACCESSORI - FUTURA PLUS

## BANCO BASE



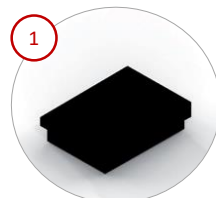
Comprende:

- 2 piani interni
- 1 canala cavi
- 1 piastra attacco prese
- zoccolo antiurto e isolamento

(\*) Il pedale per avanzamento nastro è un accessorio opzionale (N°1)

# GAMMA ACCESSORI - FUTURA PLUS

## MODULO CENTRALE



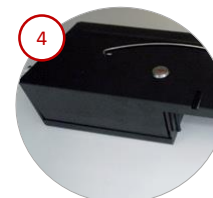
1  
Pedale per azionare il nastro con un cavo e il connettore per quadro elettrico



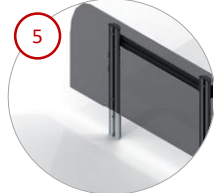
2  
Cassetto per il denaro con il contenitore rimovibile



3  
Cavo di alimentazione e connessione POS per il cassetto denaro



4  
Contenitore rimovibile per il cassetto per il denaro



5  
Protezione scanner in plexiglas con la possibilità di installare i componenti IT



6  
Supporto protezione scanner in plexiglas



7  
Supporto tastiera con fissaggio alla protezione cassiera



8  
Supporto display cassiera con fissaggio alla protezione cassiera



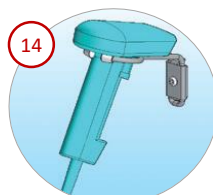
9  
Supporto touch screen con fissaggio alla protezione cassiera



10  
Supporto touchscreen / monitor



11  
Supporto pinpad mobile con fissaggio alla protezione cassiera



14  
Supporto scanner manuale con fissaggio alla protezione cassiera



15  
Supporto verifikatore banconote con fissaggio alla protezione cassiera



16  
Casina in lamiera per lo scanner biottico con 2 cassette



17  
3 cassette per scontrini per la casina in lamiera per lo scanner biottico



18  
Portamonete con fissaggio alla protezione cassiera



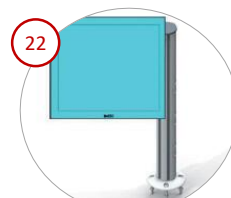
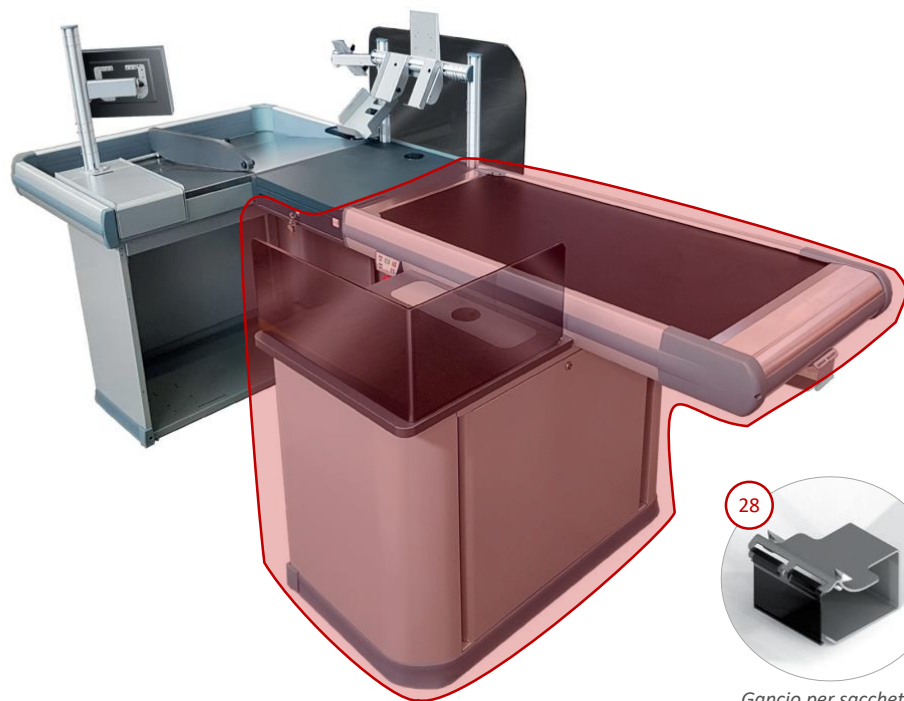
19  
Deviatore con fissaggio alla protezione cassiera



20  
Portacomunicazione in plexiglas con fissaggio alla protezione cassiera

# GAMMA ACCESSORI - FUTURA PLUS

## MODULO ANTERIORE



22 Palo supporto monitor cliente



23 Supporto monitor cliente



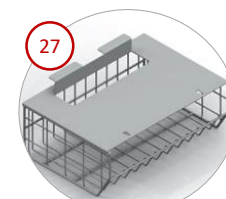
24 Supporto per stampante aggiuntiva



25 Supporto sacchetti in filo a 2 livelli sotto il nastro



26 Supporto sacchetti in filo a 2 livelli su ruote



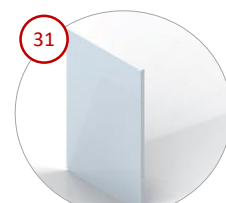
27 Supporto sacchetti in filo per cassiera sotto vasca



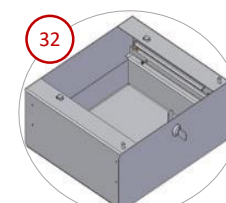
28 Gancio per sacchetti sotto nastro



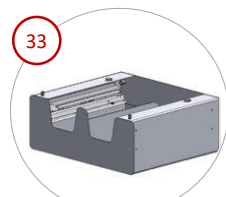
29 Cannello chiusura passaggio estensibile



31 Specchio antifurto in acciaio inox per base



32 Cassetto di servizio per cassiera



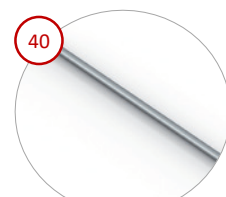
33 Cassetto per targhette antitaccheggio



34 Piano interno in lamiera per la gamba



39 Barretta "Cliente successivo" con predisposizione carte



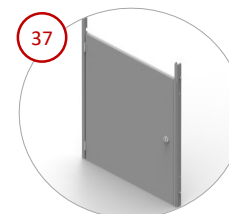
40 Guida per barrette "Cliente successivo"



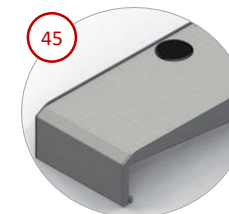
42 Lampada LED a 2 colori 12V con plexiglas e numero cassa

# GAMMA ACCESSORI - FUTURA PLUS

## MODULO POSTERIORE



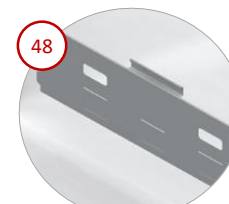
37  
Anta vano per accesso  
con serratura



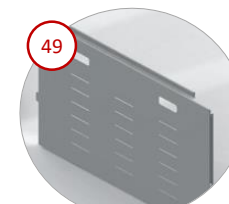
45  
Piano di support per  
stampante nella vasca



47  
Asta divisoria per la vasca



48  
Cover di chiusura tra  
piani superiore rimovibile



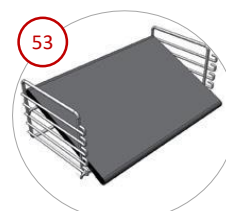
49  
Pannello di chiusura per  
tutta l'altezza della  
gamba



50  
Kit con due LED stripes per il  
modulo posterior e quadro  
di comando



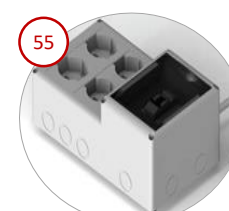
51  
Sedia su ruote autofrenanti, con  
poggiatesta e sistema di  
sollevamento a gas



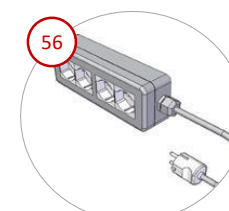
53  
Poggiatesta regolabile



54  
Blocco prese (2 prese, colore  
bianco) con interruttore  
automatico e fusibile



55  
Blocco prese (4 prese, colore  
bianco) con interruttore  
automatico e fusibile



56  
Blocco prese (4 prese,  
colore bianco) con cavo e  
presa

### OPZIONALI:

# GAMMA ACCESSORI - FUTURA PROXI CLASSIC

## BANCO BASE



Comprende:

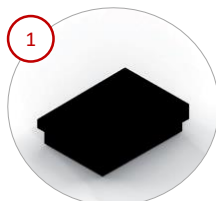
- 1 piastra attacco prese (non presente su MPR)

Sono accessori:

- piani interni
- canala cavi
- zoccolo
- pedale per avanzamento nastro (N°1)

# GAMMA ACCESSORI - FUTURA PROXI CLASSIC

## MODULO CENTRALE



*Pedale per azionare il nastro con un cavo e il connettore per quadro elettrico*



*Cassetto per il denaro con il contenitore rimovibile*



*Cavo di alimentazione e connessione POS per il cassetto denaro*



*Contenitore rimovibile per il cassetto per il denaro*



*Protezione scanner in plexiglass con la possibilità di installare i componenti IT*



*Supporto tastiera con fissaggio alla protezione cassiera*



*Supporto display cassiera con fissaggio alla protezione cassiera*



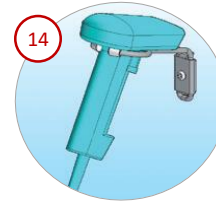
*Supporto touch screen con fissaggio alla protezione cassiera*



*Supporto pinpad mobile con fissaggio alla protezione cassiera*



*Piastra di supporto per il PIN PAD*



*Supporto scanner manuale con fissaggio alla protezione cassiera*



*Supporto verificatore banconote con fissaggio alla protezione cassiera*



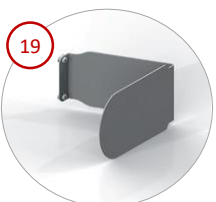
*Casina in lamiera per lo scanner biottico con 2 cassette*



*3 cassette per scontrini per la casina in lamiera per lo scanner biottico*



*Portamonete con fissaggio alla protezione cassiera*



*Deviatore con fissaggio Portacomunicazione in plexiglass alla protezione cassiera*



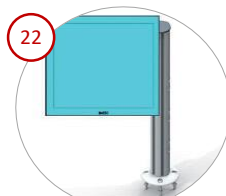
*Portacomunicazione in plexiglass con fissaggio alla protezione cassiera*



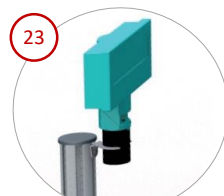
*Box per i cavi in lamiera*

# GAMMA ACCESSORI - FUTURA PROXI CLASSIC

## MODULO ANTERIORE



22 Palo supporto monitor cliente



23 Supporto monitor cliente



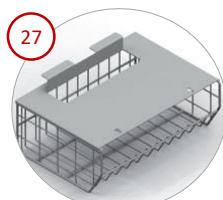
24 Supporto per stampante aggiuntiva



25 Supporto sacchetti in filo a 2 livelli sotto il nastro



26 Supporto sacchetti in filo a 2 livelli su ruote



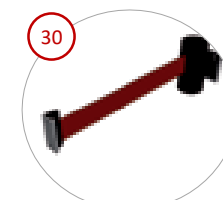
27 Supporto sacchetti in filo per cassiera sotto vasca



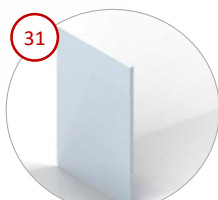
28 Gancio per sacchetti sotto nastro



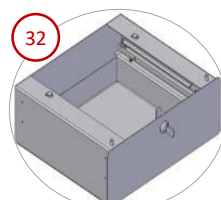
29 Cannello chiusura passaggio estendibile



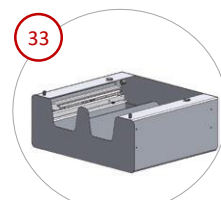
30 Nastro rosso sulla bobina (fino a 300 cm) con magnete e piastra di fissaggio



31 Specchio antifurto in acciaio inox per base



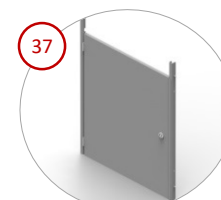
32 Cassetto di servizio per cassiera



33 Cassetto per targhette antitaccheggio



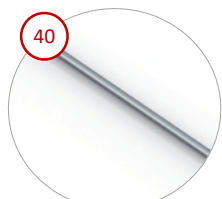
34 Gancio per sacchetti sotto nastro



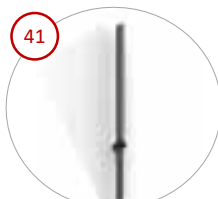
37 Anta vano per accesso con serratura



39 Barretta "Cliente successivo" con predisposizione per le carte



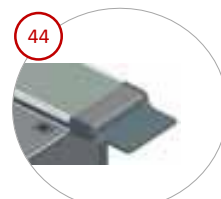
40 Guida per barrette "Cliente successivo"



41 Palo per cavi ispezionabile, pronta per l'installazione del lampioncino



42 Lampada LED a 2 colori 12V con plexiglass e numero cassa



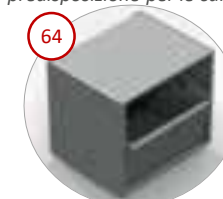
44 Piano per il nastro per la versione handicapped



59 Cover aggiuntiva per il palo per i cavi



61 Zoccolo in PVC grigio



64 Cassetto per la merce restituita



# GAMMA ACCESSORI - FUTURA PROXI CLASSIC

## MODULO POSTERIORE



43 Specchio antifurto rotondo per il palo



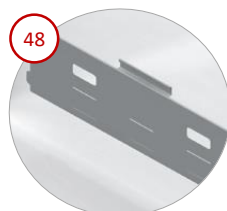
45 Piano di supporto per stampante nella vasca



46 Supporto per l'antenna con fissaggio alla gamba posteriore



47 Asta divisoria per la vasca



48 Cover di chiusura tra piani superiore rimovibile



50 Kit con due LED stripes per il modulo posterior e quadro di comando



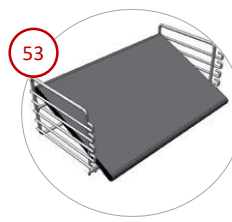
60 Piastra per fissaggio del blocco prese aggiuntivo nella base



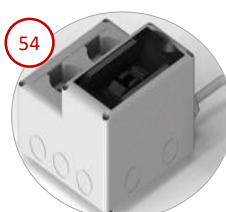
61 Zoccolo in PVC grigio



51 Sedia su ruote autofrenanti, con poggiatesta regolabile e sistema di sollevamento a gas



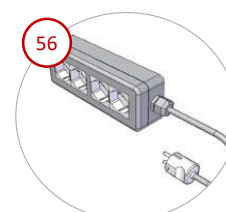
53 Poggiatesta regolabile



54 Blocco prese (2 prese, colore bianco) con interruttore automatico e fusibile



55 Blocco prese (4 prese, colore bianco) con interruttore automatico e fusibile



56 Blocco prese (4 prese, colore bianco) con cavo e presa

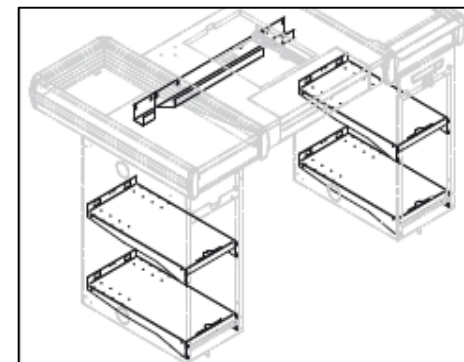
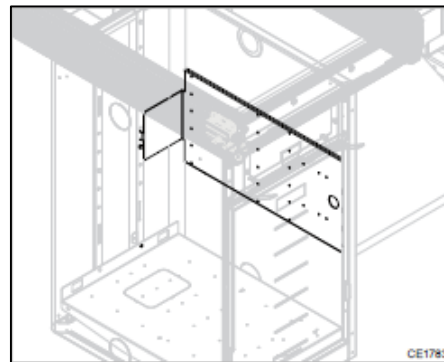


58 Kit di pannelli elettrici per la gestione remota di illuminazione LED a 2 colori 12V (per i modelli senza nastro)

## OPZIONALI:

# GAMMA ACCESSORI - FUTURA PROXI COMPACT

## BANCO BASE

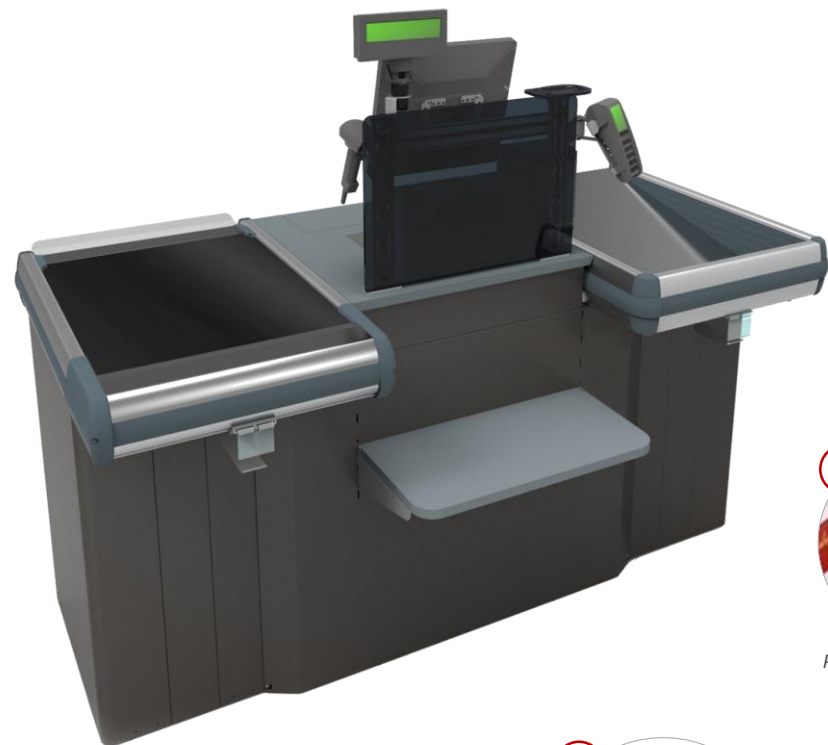


Sono accessori:

- piani interni
- canala cavi
- zoccolo
- pedale per avanzamento nastro (N°1)
- Piastra attacco prese

# GAMMA ACCESSORI - FUTURA PROXI COMPACT

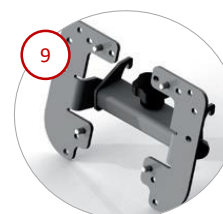
## MODULO CENTRALE



2  
Cassetto per il denaro con il contenitore rimovibile



4  
Contenitore rimovibile per il cassetto per il denaro



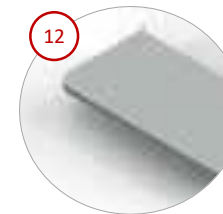
9  
Supporto touch screen con fissaggio alla protezione cassiera



10  
Supporto touchscreen / monitor



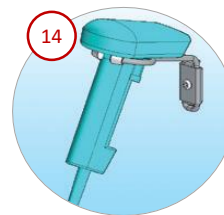
11  
Supporto pinpad mobile con fissaggio alla protezione cassiera



12  
Piastra per il fissaggio dell'element mobile per touchscreen



13  
Piastra supporto pinpad



14  
Supporto scanner manuale con fissaggio alla protezione cassiera



16  
Casina in lamiera per lo scanner biometrico con 2 cassette



17  
3 cassette per scontrini per la casina in lamiera per lo scanner biometrico



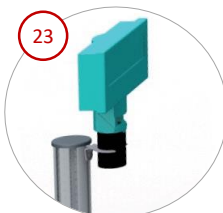
18  
Portamonete con fissaggio alla protezione cassiera



20  
Portacomunicazione in plexiglass con fissaggio alla protezione cassiera



21  
Cover di chiusura tra piani superiore rimovibile



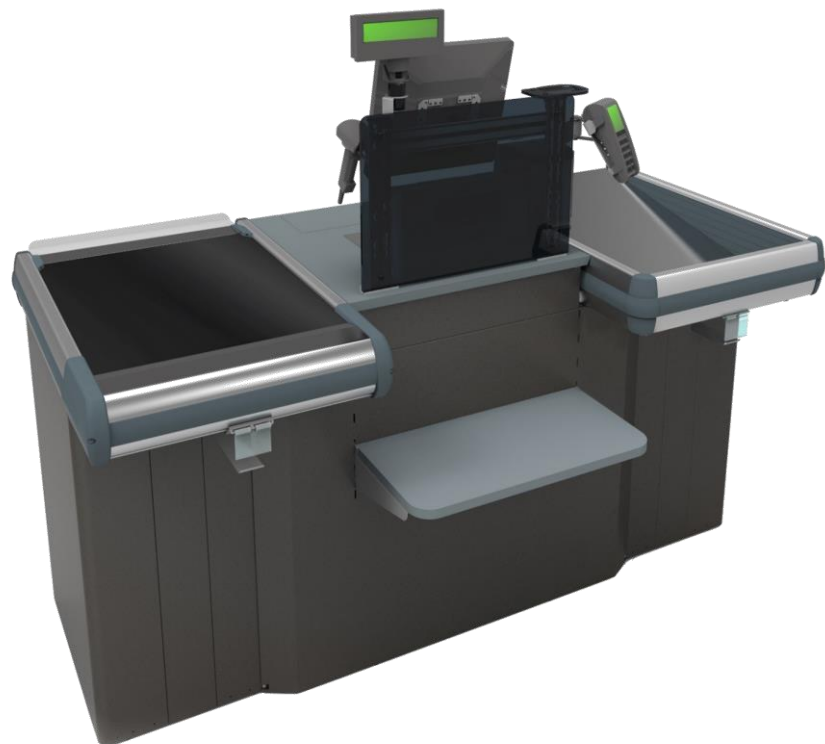
23  
Supporto monitor cliente



67  
Piano interno in lamiera 57x26 cm per il centrale

# GAMMA ACCESSORI - FUTURA PROXI COMPACT

## MODULO ANTERIORE / POSTERIORE



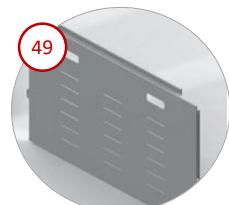
24  
*Supporto per stampante  
aggiuntiva*



28  
*Gancio per sacchetti sotto  
nastro*



34  
*Piano interno in lamiera per la  
gamba*



49  
*Pannello di chiusura per  
tutta l'altezza della  
gamba*



69  
*Supporto borse per  
cassiera*



71  
*Piano in lamiera*

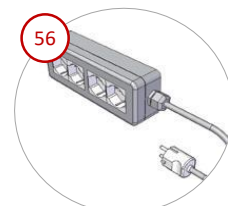
### OPZIONALI:



54  
*Blocco prese (2 prese, colore  
bianco) con interruttore  
automatico e fusibile*



55  
*Blocco prese (4 prese, colore  
bianco) con interruttore  
automatico e fusibile*



56  
*Blocco prese (4 prese,  
colore bianco) con cavo e  
presa*

# Casse

4

3

2

## BANCHI CASSA

Realizzazioni

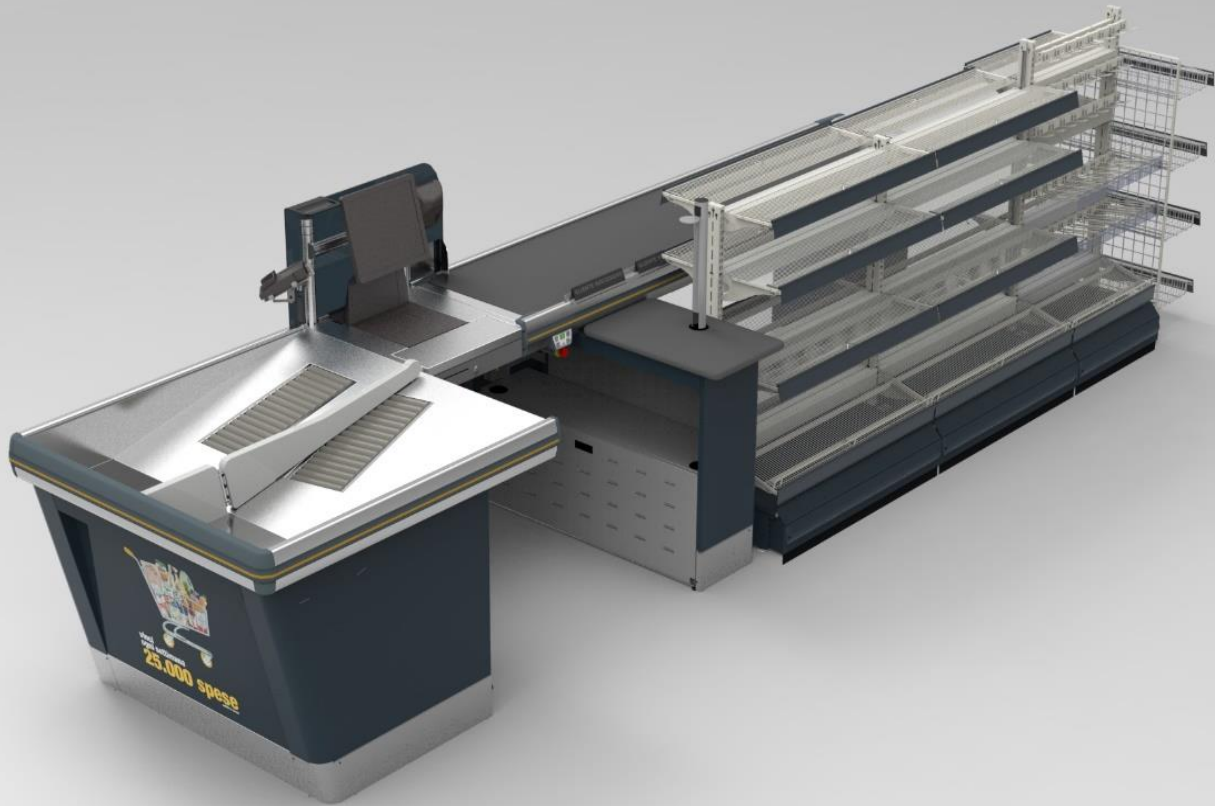
**cefla** RETAIL SOLUTIONS

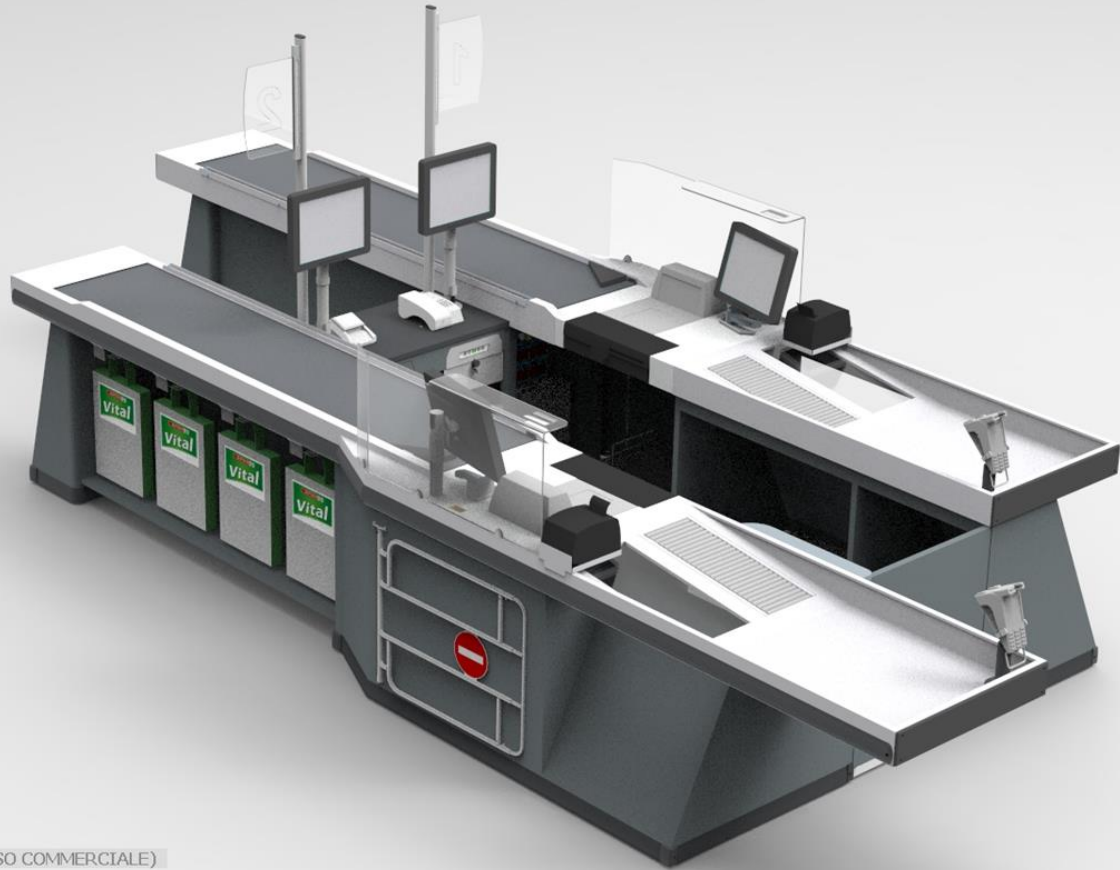












PER USO COMMERCIALE)





















**Imola Retail Solutions S.r.l.**

Via Selice Provinciale 23/A - 40026 - IMOLA (BO) – IT

Tel.: (+39) 0542 653111 - Fax.: (+39) 0542 653128

Partita IVA/VAT n° IT 03906651207 - C.F. e Reg. Imprese di Bologna n° 03906651207